

# Flujograma de un Artículo Científico

Dra. Lucia Améndola.

Editora Revista Medicina Crítica Venezolana.

Médico Internista e Intensivista.

Docente de Medicina. UCV.

Gestión de la Edición de Revistas Científicas  
y Publicación de Artículos Científicos.

Caracas 18 Mayo 2013



# Selección de la Revista

## ◎ Criterios:

- > Objetivos.
- > Interes Moral, Gremial, Académico.
- > Índices y Bases de Datos:
  - Nacionales e Internacionales.
- > Visibilidad y Pertinencia.

# Factores de Calidad

Definición de factores de calidad de la revista, tales como de dirección, de editoriales y de contenido que influyen para lograr, recepción de artículos, prestigio y reconocimiento.

- Pertinencia de la revista a las necesidades e intereses de la comunidad científica
- Existencia de un Consejo o Comité Editorial
  - > Miembros expertos en el tema y reconocidos por la comunidad científica nacional/internacional
- Estructura de producción preestablecida
  - > Financiamiento
  - > Definición de un plan de edición y procesos

# Factores de Calidad

- Política de mercado apropiada
- Regularidad
  - > Cumplimiento en los plazos de edición
- Sistema de arbitraje establecido
- Normalización
- Contenido
  - > Cobertura temática
  - > Originalidad
  - > Aporte a la especialidad de la revista
  - > Título de artículo, resumen, palabras clave (en 2 idiomas, cuando el inglés no sea el idioma del texto)
  - > Presentación
- Autores
  - Autores de diverso origen
  - Afiliaciones

# Selección de la Revista

## Referencias bibliográficas:

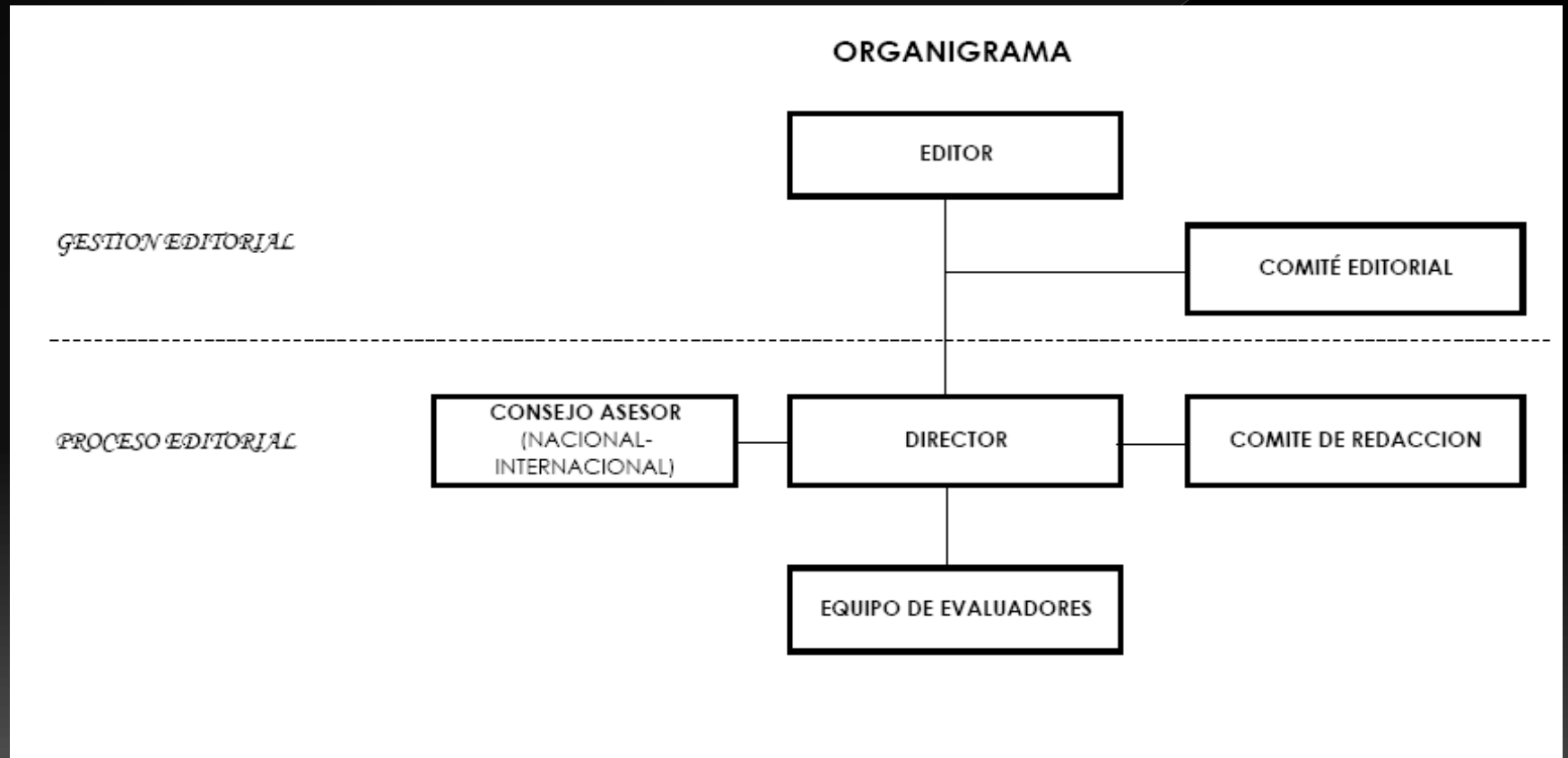
1.	American Medical Association. Manual of Style. A guide for authors and editors. 9 <sup>th</sup> edition. Williams & Wilkins. Chicago 1998.
2.	American Psychological Association. Manual de estilo de publicaciones. Editorial El Manual Moderno. México 1998.
3.	Cetto AM, Alonso-Gamboa O. Scientific periodicals in Latinamerica and the Caribbean: a global perspective. Interciencia 1998;23(2):84-93.
4.	Cetto AM, Vessuri H. Latin America and the Caribbean. En World Science Report 1998. UNESCO Publishing. Elsevier. ISBN 92-3-103446-4.1998
5.	De los Ríos R. La Promoción de la investigación en salud pública: búsqueda de equilibrio entre pertinencia y excelencia. Revista Panamericana de Salud Pública 1999; 5(4/5): 309-15.
6.	Institute of Scientific Information. The ISI Database: The Journal selection process. Internet: Hyperlink mail to: <a href="mailto:webmaster@isinet.com">webmaster@isinet.com</a> .
7.	Organización Panamericana de la Salud. Indicadores básicos 1998. Internet: Hyperlink <a href="http://www.paho.org">http://www.paho.org</a>

# Organización para la Gestión y Edición de una Revista

Puede variar según naturaleza y tipo de revista

- ◉ Editor
- ◉ Director o Co-editor
- ◉ Comité Editorial
- ◉ Consejo Asesor nacional / internacional
- ◉ Comité Científico
- ◉ Consejo de Redacción
- ◉ Sistema de arbitraje,
- ◉ Revisores expertos para revisión de originales

# Organización tipo



# Flujograma del manuscrito

- **Recepción (Director, Secretaria)**
- **Carta acompañante, acuse de recibo**
- **Comité Editorial**
- **Árbitros EXTERNOS!**
- **Comité Editorial**
- **Director**
- **Carta de aceptación o rechazo**



# Revistas Académicas –Científicas. Revistas Profesionales.

- La mayor diferencia entre las revistas científicas - académicas y las profesionales, es que éstas últimas, por lo general tienen una revisión de parte del editor y/o miembros del Comité Editorial. No se recurre habitualmente a evaluadores o revisores externos.

# Flujo de Manuscritos para Revistas Médicas

- Manuscrito Aprobado por el comité de redacción
- Registro de Entrada ( Asistente)
- Entrega al J de Equipo ( Asistente)
- Evaluación Interna
- Conformación
- Redacción en Pantalla → Consulta autor
- Control Calidad
- Traducción
- Imprimir Salida Word
- Marcación y realización
- Corrección
- Revisión
- Filtraje del Editor
- Envío de versión al autor

- Filtraje del Editor
  - Emplane de Word
  - Impresión
  - Revisión Emplane ( Editor)
  - PDF ( Composición)
  - Revisión Comité editorial Emplane
  - Arte Final ( Editor y Diseño)
  - Envío a Imprenta
  - Editor Imprenta
- HTML
- Revisión HTML
- Arreglos HTML
- Revisión Comité Editorial HTML
- Envío al servidor
- Revisión ON LINE (Editor)
- Envío a servidor Composición
- Verificación ON LINE

◉ CON UNA BUENA GESTIÓN EDITORIAL

◉ SE OBTIENEN BUENOS RESULTADOS

¡ UNA BUENA REVISTA CIENTÍFICA !

GRACIAS